

# TREFFPACK

Ihr Partner für optimale Verpackungslösungen

## DUMA®-MARKENPRODUKTE

Die qualitativ hochwertigen Duma®-Kunststoffverpackungen aus HDPE eignen sich optimal für Produkte aus den Bereichen Pharma, OTC, Reinigung und Pflege. Sie sind zu einem hervorragenden Preis-Leistungs-Verhältnis erhältlich.



## DAS TREFFPACK-KONZEPT

Wir liefern Standardverpackungen und Neuentwicklungen mit optimal aufeinander abgestimmten Komponenten. Unsere Kunden profitieren hierbei von unseren umfassenden Material- und Branchenkenntnissen, individueller Beratung und starkem Service. In Kooperation mit führenden Herstellern weltweit entwickeln und beschaffen wir erstklassige Verpackungslösungen – seit über 150 Jahren.

## ANWENDUNGSGEBIETE

Beispiele für die vielfältige und markterprobte Verwendung von Duma®-Verpackungen:

- ♦ pharmazeutische Produkte: Tabletten, Kapseln und Pulver
- ♦ rezeptfreie Artikel aus der Gesundheitsbranche: Vitamin- und Mineralstoffpräparate sowie Proteinpulver
- ♦ Produkte für die Körperpflege: Badepulver und Badesalze
- ♦ Reinigung und Pflegepräparate in Granulat- oder Tablettenform für z. B. Kaffeeautomaten und Espressomaschinen



Auch für den  
Veterinärbereich  
geeignet!

## BANDBREITE

Die Verpackungen sind durch ihre große Bandbreite sehr flexibel an konkrete Kundenwünsche und individuelle Produkterfordernisse anpassbar.

Sie sind verfügbar

- ♦ in verschiedenen Formen und Größen von 15 bis 3.000 ml
- ♦ mit diversen Mündungsgrößen und unterschiedlichen Verschlussarten



# TREFFPACK

Ihr Partner für optimale Verpackungslösungen

## WEITERE VORTEILE

- ♦ hoher Qualitätsstandard, normgeprüft: ISO-zertifiziert
- ♦ hervorragende Barriereeigenschaften gegen Feuchtigkeit und Licht
- ♦ hygienisch durch die Herstellung unter Reinraumbedingungen
- ♦ einfache, verbraucherfreundliche Anwendung
- ♦ Abnahme kleiner Mengen kartonweise möglich
- ♦ zeitnahe, flexible Belieferung aus unserem Zentrallager in Hamburg



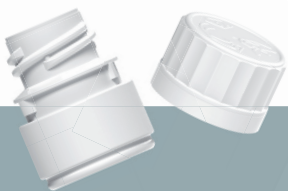
## VERSCHLÜSSE / DECKEL

Die Prell- und Schraubverschlüsse mit Originalitätssicherung sind vielseitig einsetzbar. Sie sind in unterschiedlichen Farben erhältlich, passen auf die unterschiedlichsten Behälter mit gleicher Mündung und können mit den folgenden Optionen gewählt werden:

- ♦ mit oder ohne Kindersicherung
- ♦ mit oder ohne Trockenmittel



Auch  
senioren-  
freundliche  
Verschlüsse  
erhältlich!



Sie sind an unseren Duma®-Verpackungen interessiert? Nehmen Sie gern Kontakt zu uns auf: ☎ +49 40 731 206 48 ✉ [Martina.Voss@treffpack.de](mailto:Martina.Voss@treffpack.de)!

